



Drzwi przesuwane  
Szafy wnekkowe  
Garderoby

## Teraz dajemy Ci więcej możliwości:

Czy można równocześnie zrealizować trudne do pogodzenia cele: optymalne wykorzystanie przestrzeni, idealne dopasowanie do charakteru wnętrza i piękno?

**Przedstawiamy Państwu nowy system zabudowy wnętrz z drzwiami przesuwными, o oryginalnym i dopasowanym do Kolekcji Mebli Woodways wzornictwie.**

Można go wykorzystać do zabudowy pomieszczeń i wnęk, czy też podzielenia przestrzeni w sypialniach, garderobach, korytarzach, salonach, jadalniach, gabinetach, łazienkach ...

Mamy nadzieję, że propozycje rozwiązań przedstawione w tym katalogu zainspirują Państwa do stworzenia własnej, unikalnej i dobrze zagospodarowanej przestrzeni.

W jej zaprojektowaniu pomogą Państwu doradcy w wyspecjalizowanych Salonach sprzedaży.



## Przestrzeń dobrze zagospodarowana...

- Drzwi suwane w naturalnych forniarach – wzory i wybarwienia stylistycznie dopasowane do naszej kolekcji mebli.
- Mocna, stabilna konstrukcja zapewniająca bezpieczeństwo i trwałość.
- Ergonomiczne, najwyższej jakości aluminiowe profile drzwi, anodowane - dopasowane kolorystycznie do frontów
- Różne możliwości wykorzystania systemu drzwi suwanych – do zabudowy wnęk, wydzielenia przestrzeni w pomieszczeniu.
- Funkcjonalny i estetyczny system kolumnowy do zabudowy przestrzeni szaf i garderób.
- Łatwy demontaż i ponowny montaż zabudowy wnętrza szafy, możliwość indywidualnej rozbudowy wnętrza szafy w czasie użytkowania i dopasowania do aktualnych potrzeb klienta.
- Różnorodność w wyborze wyposażenia szafy/garderoby i regulacji położenia wewnętrznych elementów szafy /garderoby – umożliwia idealne wykorzystanie przestrzeni i dopasowanie do rodzaju przechowywanych przedmiotów (4 typy szafek: stojące, wiszące, wąskie, szerokie, z 2,3 i 5 szufladami, półki, drążki).
- Fronty drzwi przesuwanych są fornirowane naturalnym dębem, czereśnią lub olchą. Szafki i półki w zabudowie wewnętrznej szafy wykończone naturalną okleiną lub laminatem.
- Kompleksowość usługi – indywidualny projekt zabudowy, kosztorys, montaż.

PRZYJDŹ DO SALONU MEBLOWEGO  
I ZAPYTAJ O SZCZEGÓŁY NASZYCH DORADCÓW



Drzwi Fado pełne  
Drzwi Fado 2  
Wybarwienie **czereśnia porto**





Drzwi Spa pełne  
Drzwi Spa 2  
Wybarwienie **czereśnia miodowa**



# Monte Carlo



Drzwi Monte Carlo 2  
Drzwi Monte Carlo 1 lustro  
Wybarwienie **orzech włoski**



# Rapsodia



Drzwi Rapsodia 2  
Drzwi rapsodia 1 lustro  
Wybarwienie **orzech antyczny**



Tradycyjna szafa jest zawsze za mała, a jej wnętrze nie jest w stanie pogodzić potrzeby porządku z poczuciem piękna. To co dzisiaj wydaje się funkcjonalnym i optymalnym rozwiązaniem, jutro przestaje się sprawdzać.

**Stworzyliśmy idealne wnętrze Twojej szafy: trwałe, estetyczne, wykonane z drewna i aluminium, dopasowujące się do Twoich zmieniających się potrzeb.**



## Szafki i półki

szerokość 39 cm



**szafka 5 szuflad stojąca**  
→ 39 cm | 1100 cm \ 50 cm



**szafka 3 szuflady stojąca**  
→ 39 cm | 64,2 cm \ 50 cm



**szafka 3 szuflady wisząca**  
→ 39 cm | 56,2 cm \ 50 cm



**półka skośna na buty**  
→ 39 cm | 2,2 cm \ 50 cm



**półka**  
→ 39 cm | 2,2 cm \ 50 cm

szerokość 54 cm



**szafka 5 szuflad stojąca**  
→ 54 cm | 1100 cm \ 50 cm



**szafka 3 szuflady stojąca**  
→ 54 cm | 64,2 cm \ 50 cm



**szafka 3 szuflady wisząca**  
→ 54 cm | 56,2 cm \ 50 cm



**szafka 2 szuflady wisząca**  
→ 54 cm | 38,3 cm \ 50 cm



**półka skośna na buty**  
→ 54 cm | 2,2 cm \ 50 cm



**półka**  
→ 54 cm | 2,2 cm \ 50 cm

szerokość 70 cm



**szafka 5 szuflad stojąca**  
→ 70 cm | 1100 cm \ 50 cm



**szafka 3 szuflady stojąca**  
→ 70 cm | 54,2 cm \ 50 cm



**szafka 2 szuflady wisząca**  
→ 70 cm | 38,3 cm \ 50 cm



**półka skośna na buty**  
→ 70 cm | 2,2 cm \ 50 cm



**półka**  
→ 70 cm | 2,2 cm \ 50 cm

szerokość 83 cm



**szafka 2 szuflady wisząca**  
→ 83 cm | 38,3 cm \ 50 cm



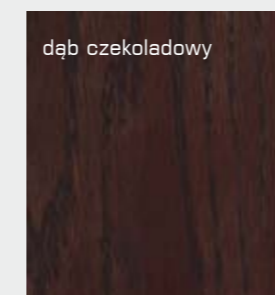
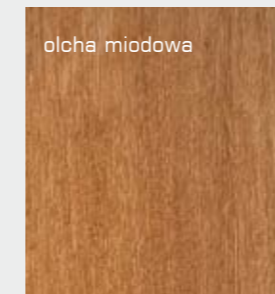
**półka**  
→ 83 cm | 2,2 cm \ 50 cm



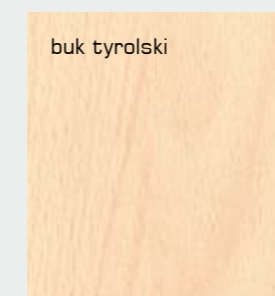
**półka skośna na buty**  
→ 83 cm | 2,2 cm \ 50 cm

## Wybarwienia

### fornir naturalny:



### laminat:



## Fronty drzwi



**drzwi Fado 2**  
czereśnia porto



**drzwi Fado pełne**  
czereśnia porto



**drzwi Spa 2**  
czereśnia miodowa



**drzwi Spa pełne**  
czereśnia miodowa



**drzwi Spa 4 lac**  
czereśnia miodowa



**drzwi Rapsodia 2**  
orzech antyczny



**drzwi Rapsodia 1 lustro**  
orzech antyczny



**drzwi Monte Carlo 1 lustro**  
orzech włoski



**drzwi Monte Carlo 1 lustro**  
orzech włoski



**drzwi lustro**  
orzech włoski

## Kolory profili aluminiowych do drzwi przesuwanych



**Srebro**



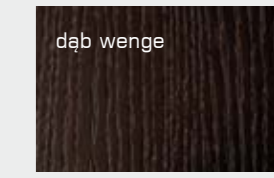
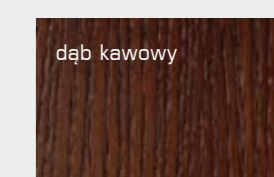
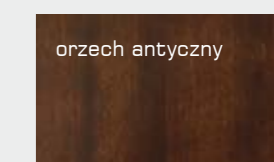
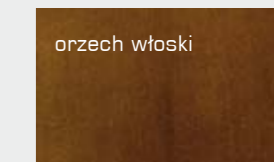
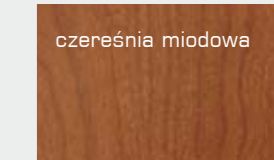
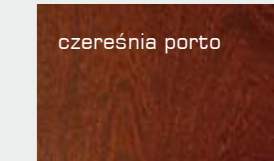
**Szampan**



**Koniak**

Elementy aluminiowe zabudowy wewnętrznej występują tylko w kolorze srebrnym.

## Wybarwienia



[www.woodways.pl](http://www.woodways.pl)



Miejsce na pieczęć salonu.

Niniejszy materiał informacyjny nie stanowi oferty w rozumieniu Kodeksu Cywilnego. Producent zastrzega sobie prawo do dokonywania zmian i ulepszeń prezentowanych mebli. Wydano w sierpniu 2010 r. Szczegółowych informacji udzielają sprzedawcy.